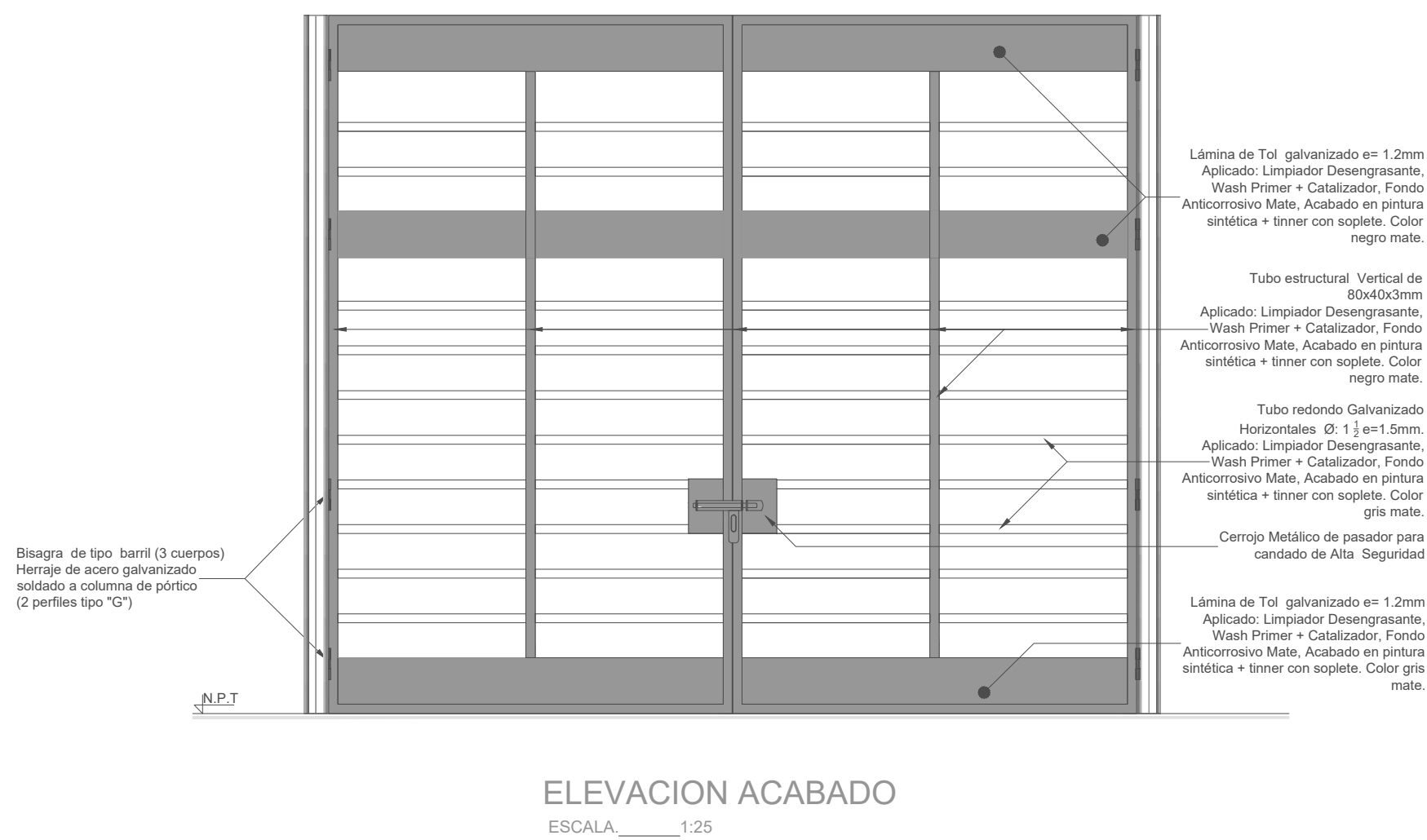
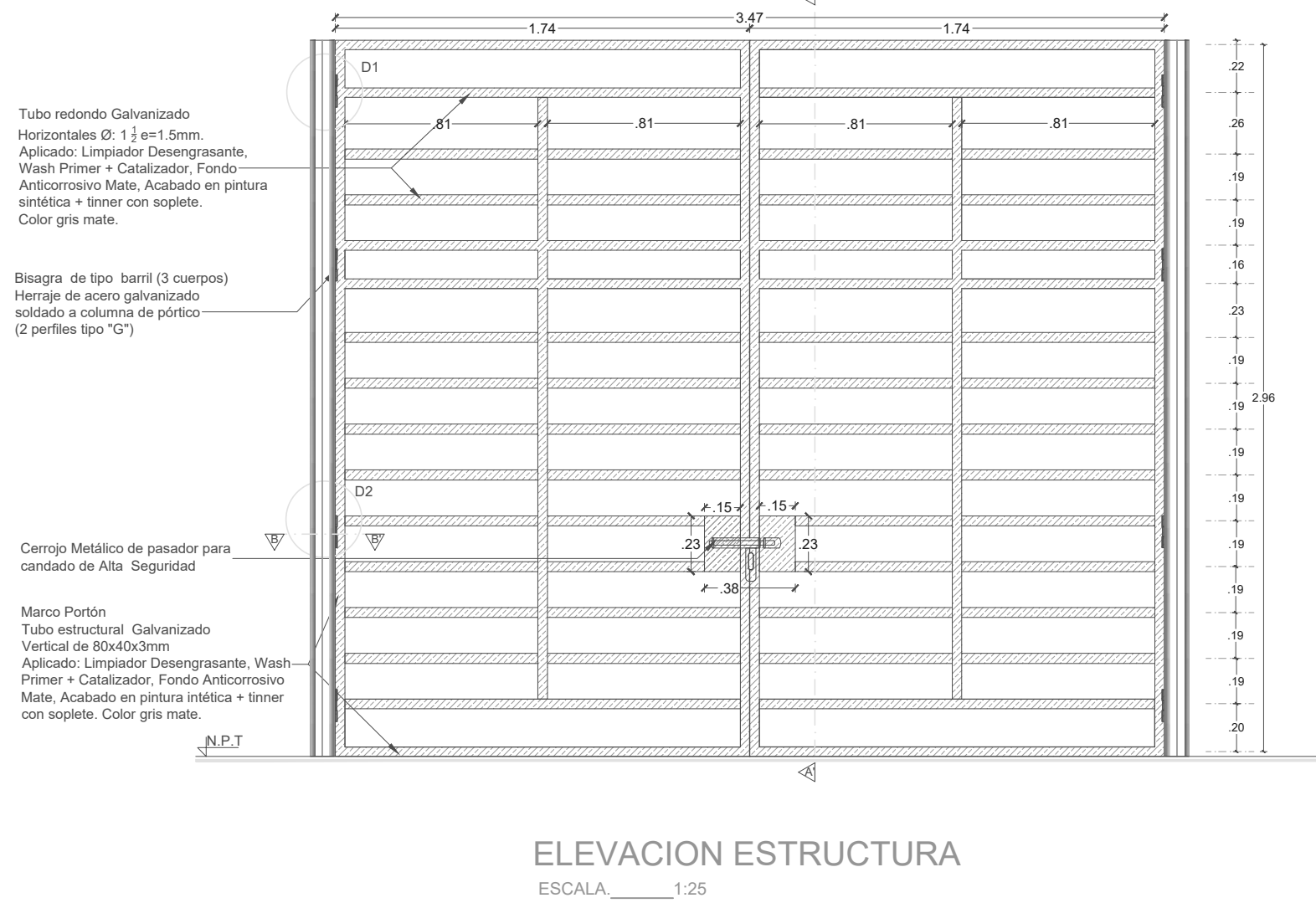


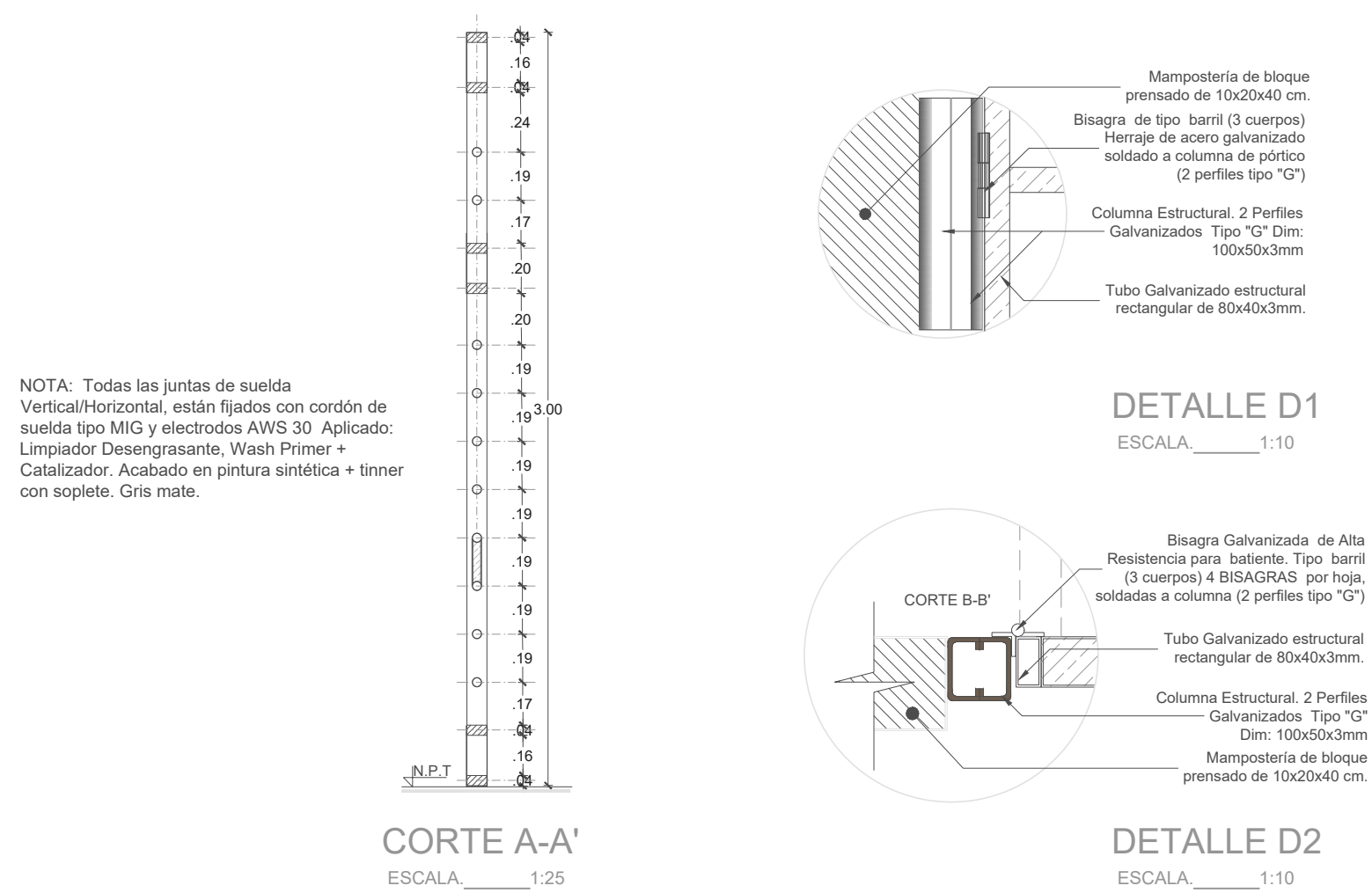
PORTÓN TUBO METÁLICO Y TOL COD: PU.MT.0012



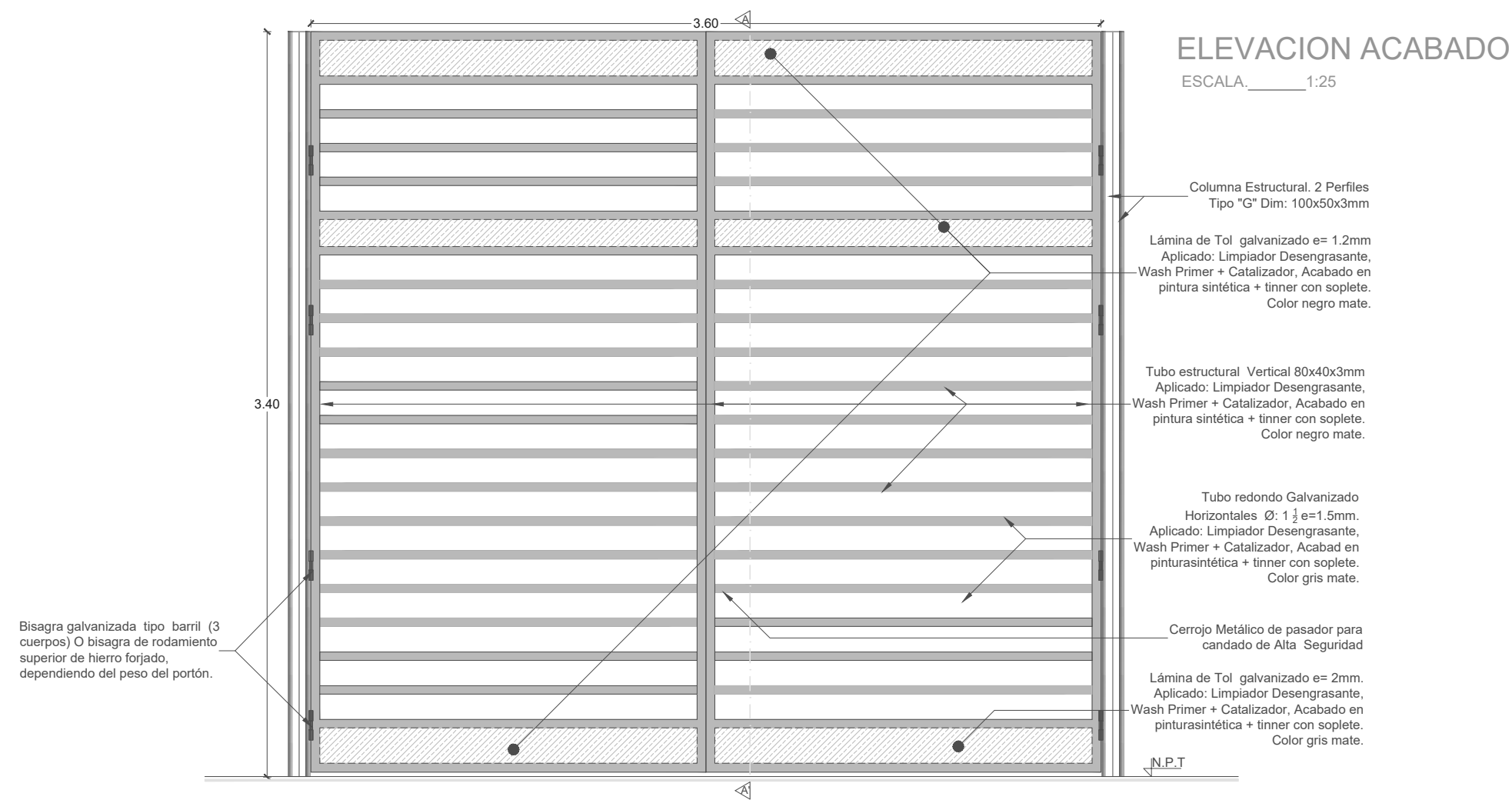
PORTÓN TUBO METÁLICO Y TOL COD: PU.MT.0012



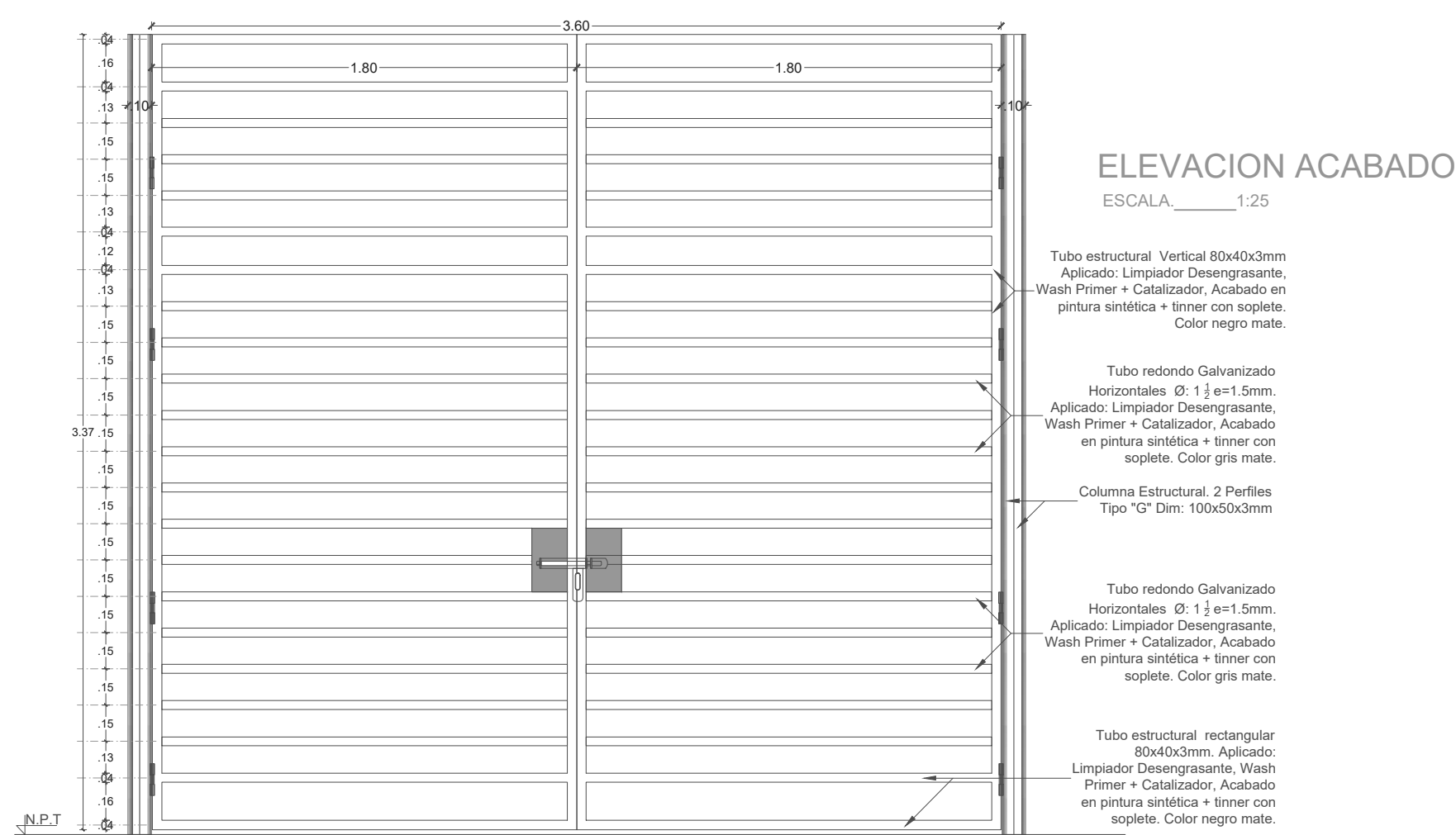
PORTÓN TUBO METÁLICO Y TOL COD: PU.MT.0012



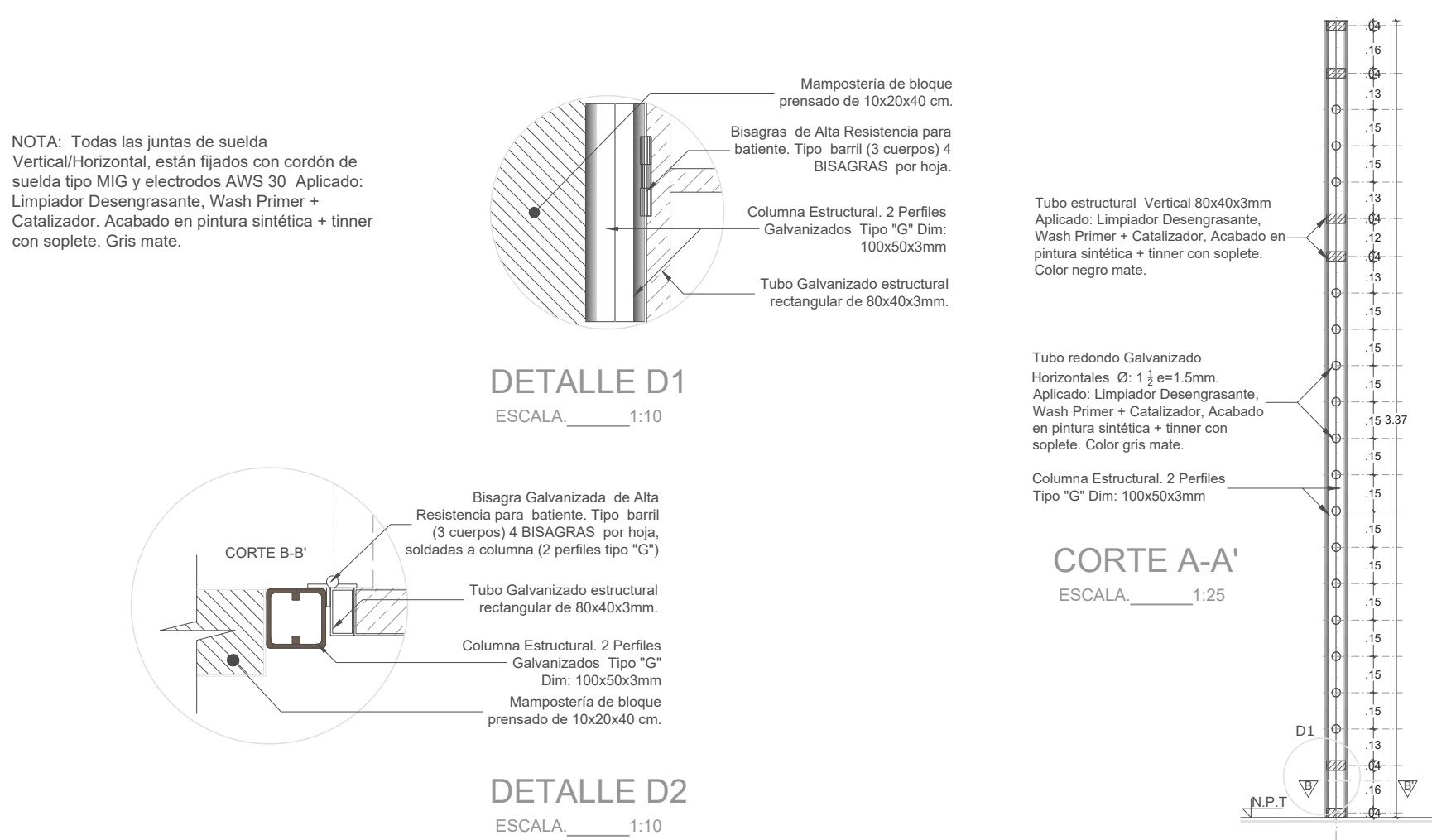
PORTÓN TUBO METÁLICO Y TOL COD: PU.MT.0013



PORTÓN TUBO METÁLICO Y TOL COD: PU.MT.0013



PORTÓN TUBO METÁLICO Y TOL COD: PU.MT.0013



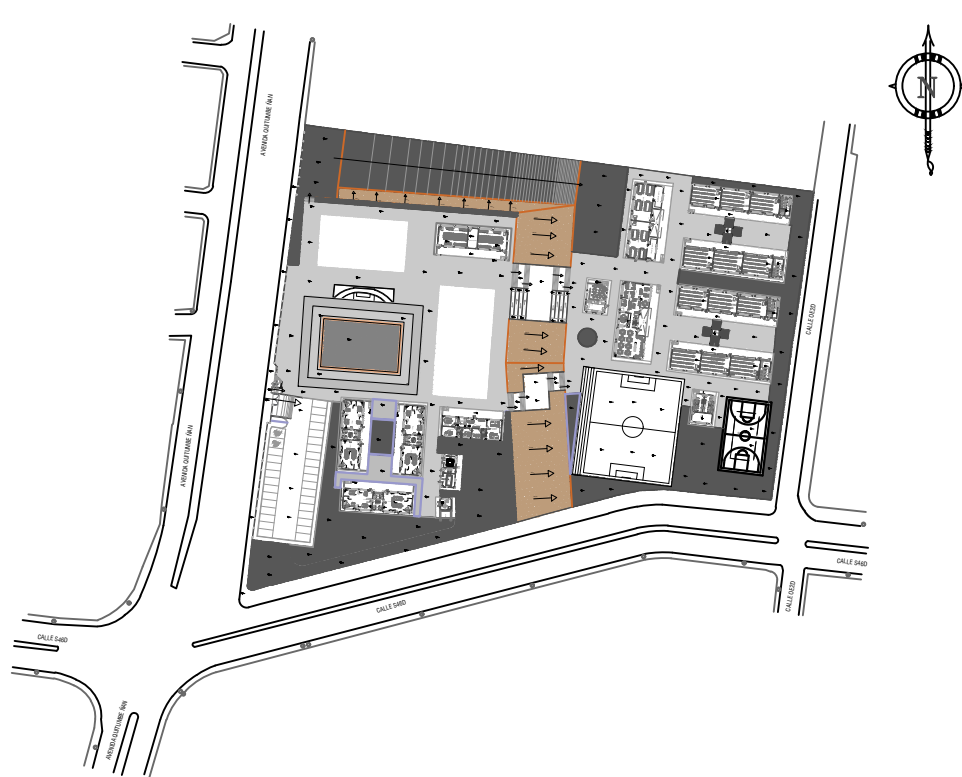
MINISTERIO DE
TRANSPORTE Y
OBRAS PÚBLICAS

MINISTERIO
DE EDUCACIÓN

ING. ANTONINA ROMERO
DIRECTORA NACIONAL DE ESTUDIOS DE OBRAS PÚBLICAS

ARQ. JUAN PABLO VILLAFUERTE
DIRECTOR NACIONAL DE INFRAESTRUCTURA FÍSICA

ESQUEMA REFERENCIAL DEL PROYECTO:



PROYECTO:

"RÉPLICA CENTRAL TÉCNICO"

UBICACIÓN:

PICHINCHA
PROVINCIA

QUITO
CANTÓN

QUITUMBE
PARROQUIA

TIPOLOGÍA:

MAYOR (1140 ALUMNOS)

CONTIENE:

PORTÓN TUBO METÁLICO Y TOL

ESCALA:

INDICADAS

FECHA:

ENERO 2023

LÁMINA N.º

AR-29

REVISADO:

ARQ. ANDREA CAÑAS
ANALISTA DE CONSERVACIÓN

SELLOS MUNICIPALES: